



UNIMORE
UNIVERSITÀ DEGLI STUDI DI
MODENA E REGGIO EMILIA

Le Opinioni degli Studenti al DIEF

GENNAIO 2023

Commissione Assicurazione Qualità DIEF

Maria Luisa Merani – Responsabile Qualità DIEF

Scelte

- Unica presentazione per le rilevazioni OPIS di tutti i CdS
 - Come deliberato dalla Commissione AQ e dal Consiglio di Dipartimento negli ultimi anni
- I commenti riguardano
 1. l'indicatore numerico **d14** ottenuto dai diversi insegnamenti
 - **«Sei complessivamente soddisfatto di come è stato svolto questo insegnamento»**
 - calcolato in percentuale
(N. studenti rispondenti SÌ + N. studenti rispondenti più SÌ che NO)/Tot. Risposte * 100
 2. Gli insegnamenti che ricadono nella fascia critica, $d14 < 40\%$



Continua

Rispetto agli scorsi anni,

- Finestra di confronto più ampia
 - Lo storico a disposizione aumenta 😊

Indicatore e istogrammi

- Per l'intero Dipartimento sono stati calcolati
 - il numero (e la percentuale) di insegnamenti che presentano un valore dell'indicatore d14
 - < 40% (situazione critica)
 - compreso tra 40 e 59,9% (situazione comunque da monitorare)
 - compreso tra 60 e 79,9%
 - > 80%

- Medesima «fotografia» per il singolo CdS, per gli insegnamenti di pertinenza

Ringraziamenti per l'estrazione dei dati:
Claudia Ferretti, Presidio Qualità

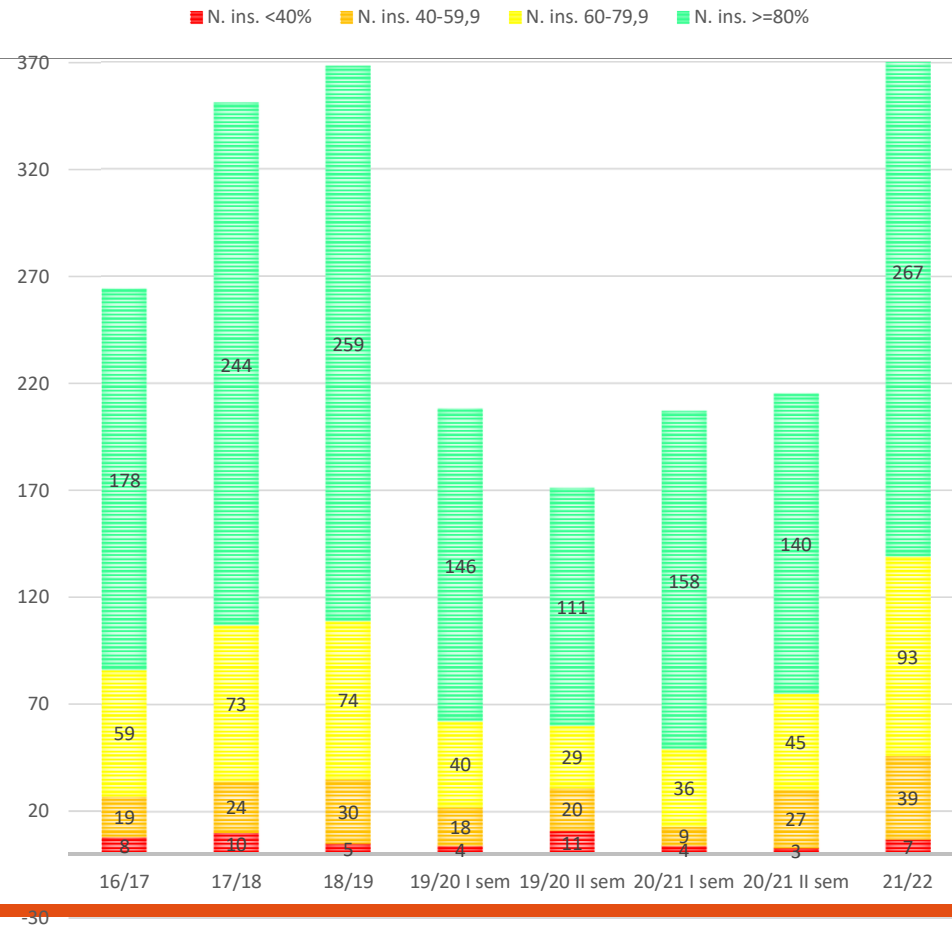
d14 visione di insieme

- Numero degli insegnamenti DIEF ripartiti nelle 4 fasce di merito
- Evoluzione *ultimi sei a.a.*

	2016/17	2017/18	2018/19	2019/20 I sem	2019/20 II sem	2020/21 I sem	2020/21 II sem	2021/22
N. ins. d14 <40%	8	10	5	4	11	4	3	7
N. ins. d14 in 40-59,9	19	24	30	18	20	9	27	39
N. ins. d14 in 60-79,9	59	73	74	40	29	36	45	93
N. ins. d14 >=80%	178	244	259	146	111	158	140	267
N. totale	264	351	368	208	171	207	215	406

Graficamente

N. INS. SECONDO INDICATORE DI SODDISFAZIONE D14



Le criticità

						2021/22	2020/21	2019/20	2018/19	2017/18	2016/17	
L Ingegneria Informatica (D.M.270/04)												
Insegnamento A	38	53	38	7	136	45	33,1%	52,3%	31,9%	ND	ND	ND
L Ingegneria Informatica (D.M.270/04) -Sede Di Mantova												
Insegnamento B	9	10	12		31	12	38,7%	ND	ND	ND	ND	ND
Insegnamento C	10	7	6	5	28	11	39,3%	ND	ND	ND	ND	ND
L Ingegneria Meccanica (D.M.270/04)												
Insegnamento D	2	4		1	7	1	14,3%	ND	ND	ND	ND	ND
Insegnamento E	17	32	26	15	90	41	45,6%	37,2%	62,5%	76,9%	51,4%	55,6%
Insegnamento F							ND	38,3%	51,1%	47,9%	62,1%	65,1%
LM Advanced Automotive Engineering (D.M.270/04)												
Insegnamento G	17	39	43	14	113	57	50,4%	28,2%	79,4%	75,0%	68,3%	ND
Insegnamento H	13	35	47	15	110	62	56,4%	30,7%	62,9%	78,9%	62,5%	ND
Insegnamento I	1	5	3	10	19	13	68,4%	35,0%	85,7%	80,0%	ND	ND
LM Electronics Engineering - Ingegneria Elettronica (D.M.270/04)												
Insegnamento L	1	4	1		6	1	16,7%	ND	ND	ND	ND	ND
Insegnamento M	2	4	2	1	9	3	33,3%	66,7%	ND	ND	ND	ND
Insegnamento N	4	5	5		14	5	35,7%	11,1%	ND	ND	ND	ND
LM Ingegneria Civile E Ambientale (D.M.270/04)												
Insegnamento O	4	7	3		14	3	21,4%	ND	ND	ND	ND	ND
LM Ingegneria Informatica (D.M.270/04)												
Insegnamento P							ND	28,2%	ND	ND	ND	ND



UNIMORE

UNIVERSITÀ DEGLI STUDI DI
MODENA E REGGIO EMILIA

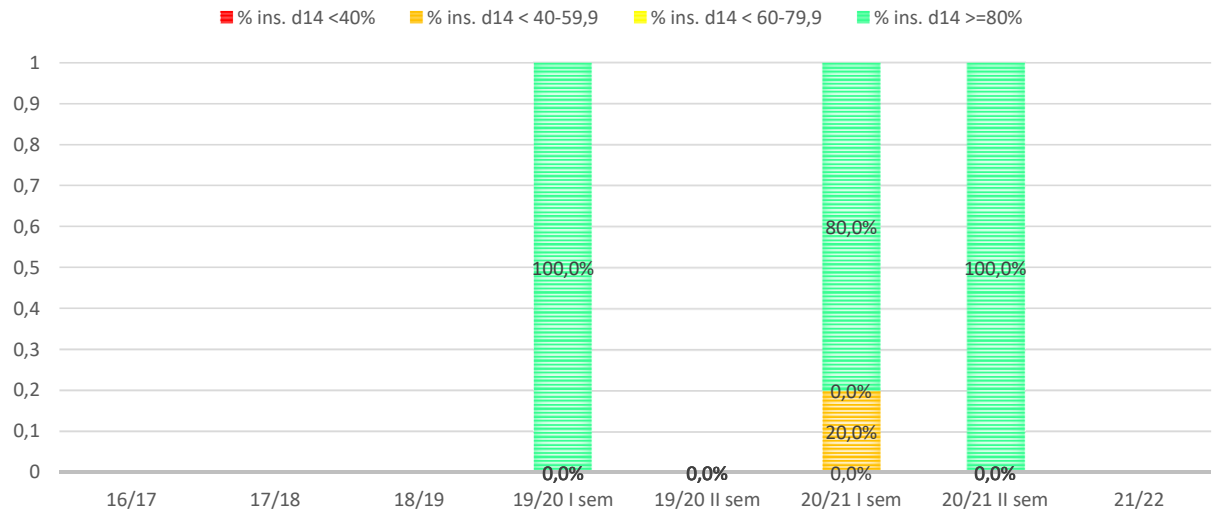
Corsi di Laurea

Laurea Costruzioni E Gestione Del Territorio (D.M.270/04) - Corso Professionalizzante

	16/17	17/18	18/19	19/20 I sem	19/20 II sem	20/21 I sem	20/21 II sem	21/22
N. ins. d14 <40%				0	0	0	0	0
N. ins. d14 < 40-59,9				0	0	1	0	0
N. ins. d14<60-79,9				0	0	0	0	0
N. ins. d14 >=80%				2	0	4	2	0
Totale	0	0	0	2	0	5	2	0

Nell'ultimo anno dati non analizzati
in quanto insufficienti

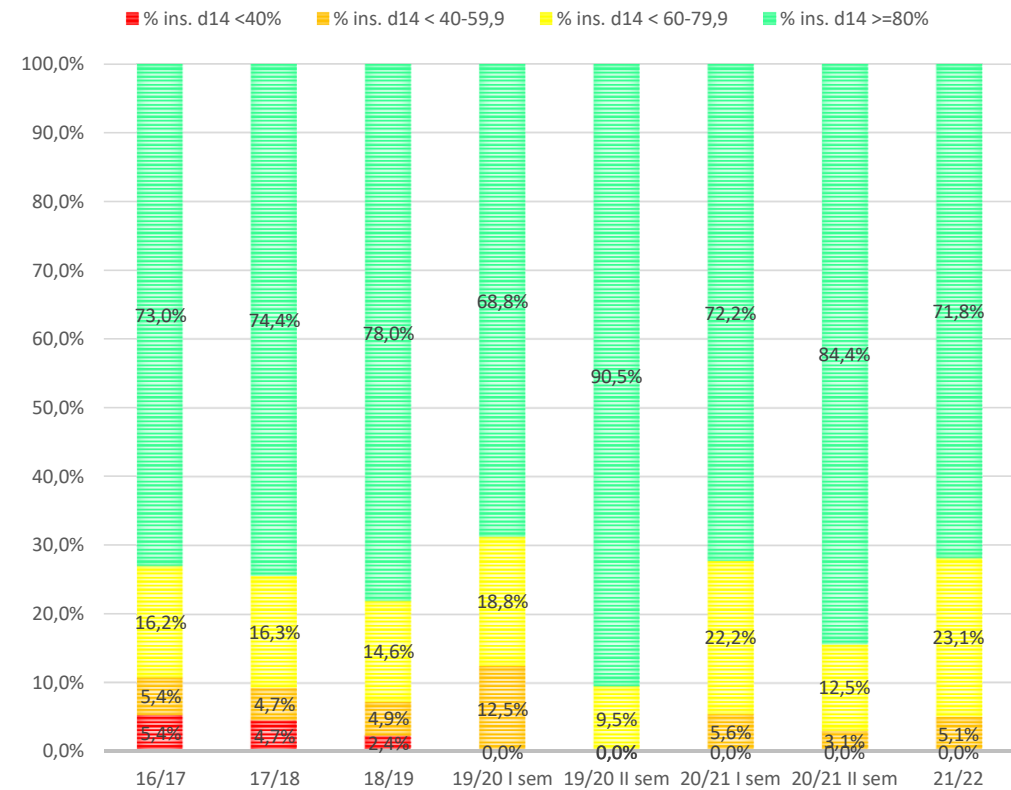
L COSTRUZIONI E GESTIONE DEL TERRITORIO



Ingegneria Civile-Ambientale - Laurea

L INGEGNERIA CIVILE E AMBIENTALE

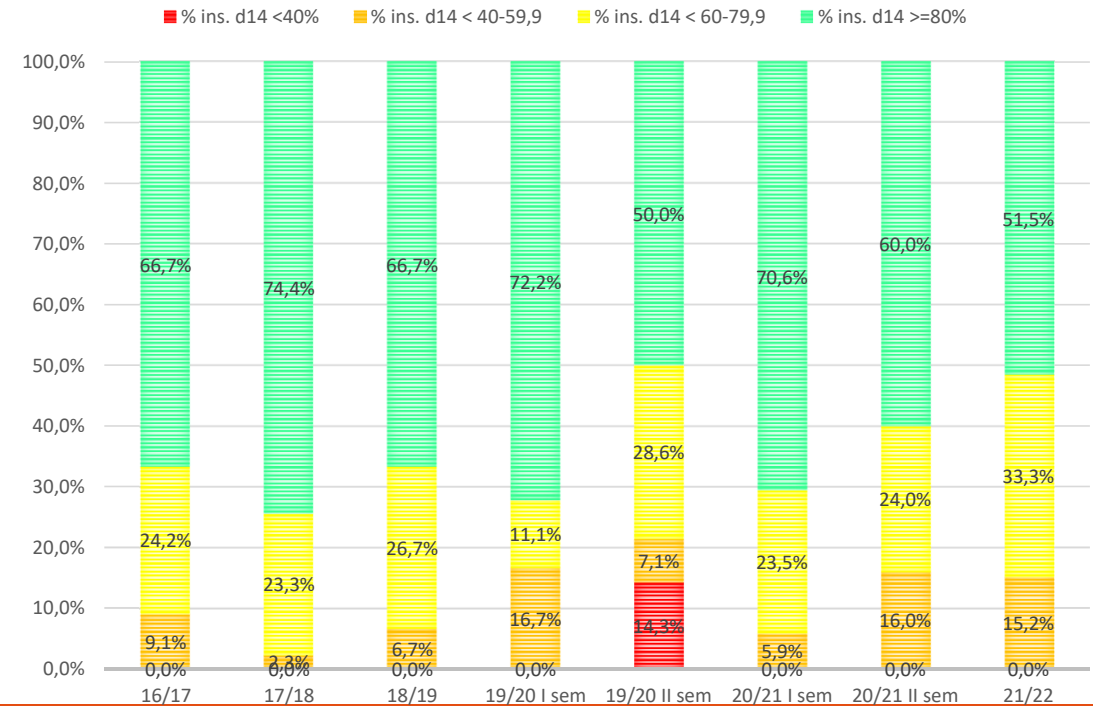
	16/17	17/18	18/19	19/20 I sem	19/20 II sem	20/21 I sem	20/21 II sem	21/22
N. ins. d14 <40%	2	2	1	0	0	0	0	0
N. ins. d14 < 40-59,9	2	2	2	2	0	1	1	2
N. ins. d14<60-79,9	6	7	6	3	2	4	4	9
N. ins. d14 >=80%	27	32	32	11	19	13	27	28
Totale	37	43	41	16	21	18	32	39



Ingegneria Elettronica – Laurea

	16/17	17/18	18/19	19/20 I sem	19/20 II sem	20/21 I sem	20/21 II sem	21/22
N. ins. d14 <40%	0	0	0	0	2	0	0	0
N. ins. d14 < 40-59,9	3	1	2	3	1	1	4	5
N. ins. d14 <60-79,9	8	10	8	2	4	4	6	11
N. ins. d14 >=80%	22	32	20	13	7	12	15	17
Totale	33	43	30	18	14	17	25	33

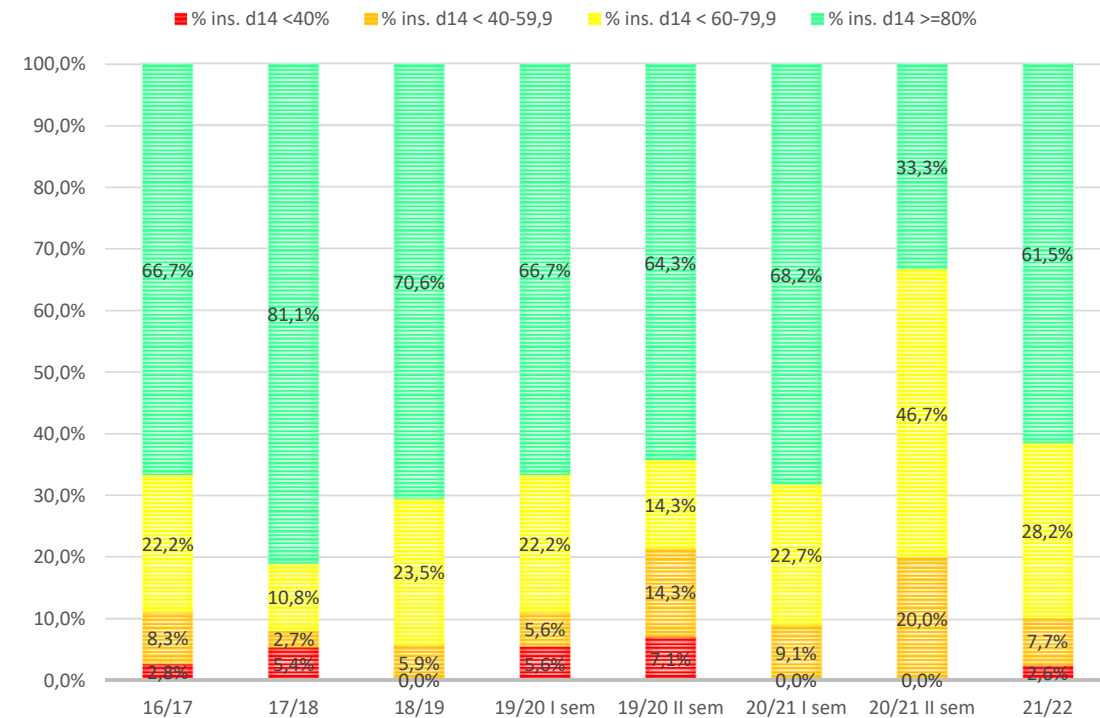
L INGEGNERIA ELETTRONICA



Ingegneria Informatica – Laurea MO

	16/17	17/18	18/19	19/20 I sem	19/20 II sem	20/21 I sem	20/21 II sem	21/22
N. ins. d14 <40%	1	2	0	1	1	0	0	1
N. ins. d14 < 40-59,9	3	1	2	1	2	2	3	3
N. ins. d14<60-79,9	8	4	8	4	2	5	7	11
N. ins. d14 >=80%	24	30	24	12	9	15	5	24
Totale	36	37	34	18	14	22	15	39

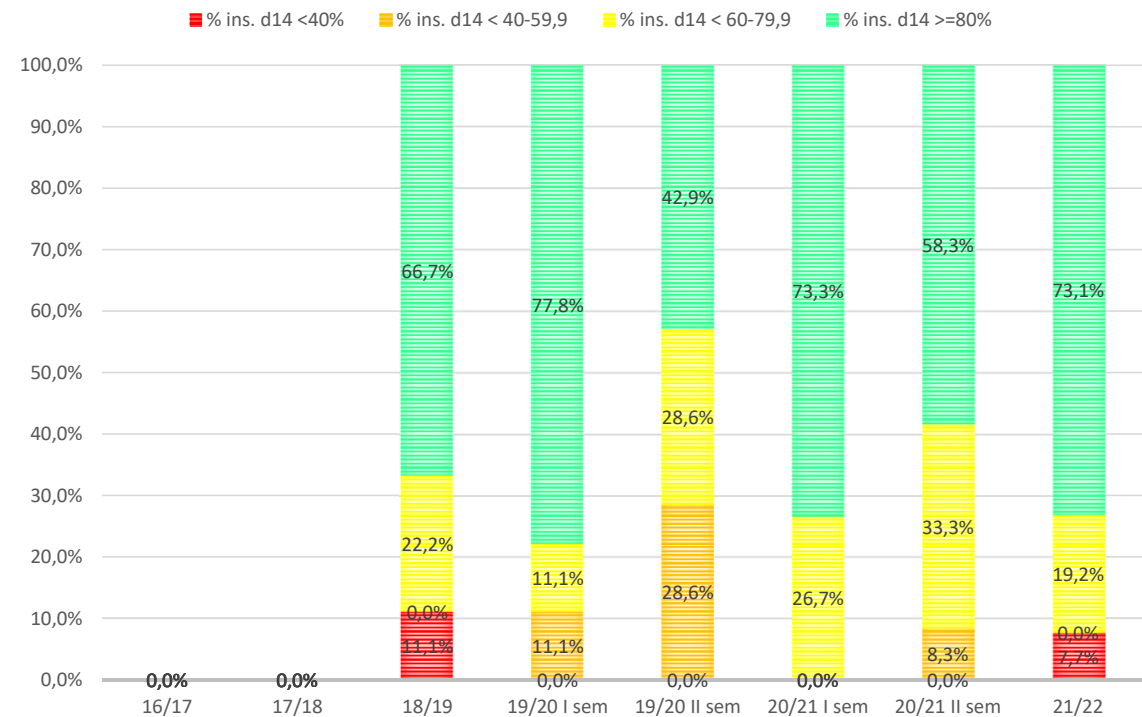
L INGEGNERIA INFORMATICA



Ingegneria Informatica – Laurea MN

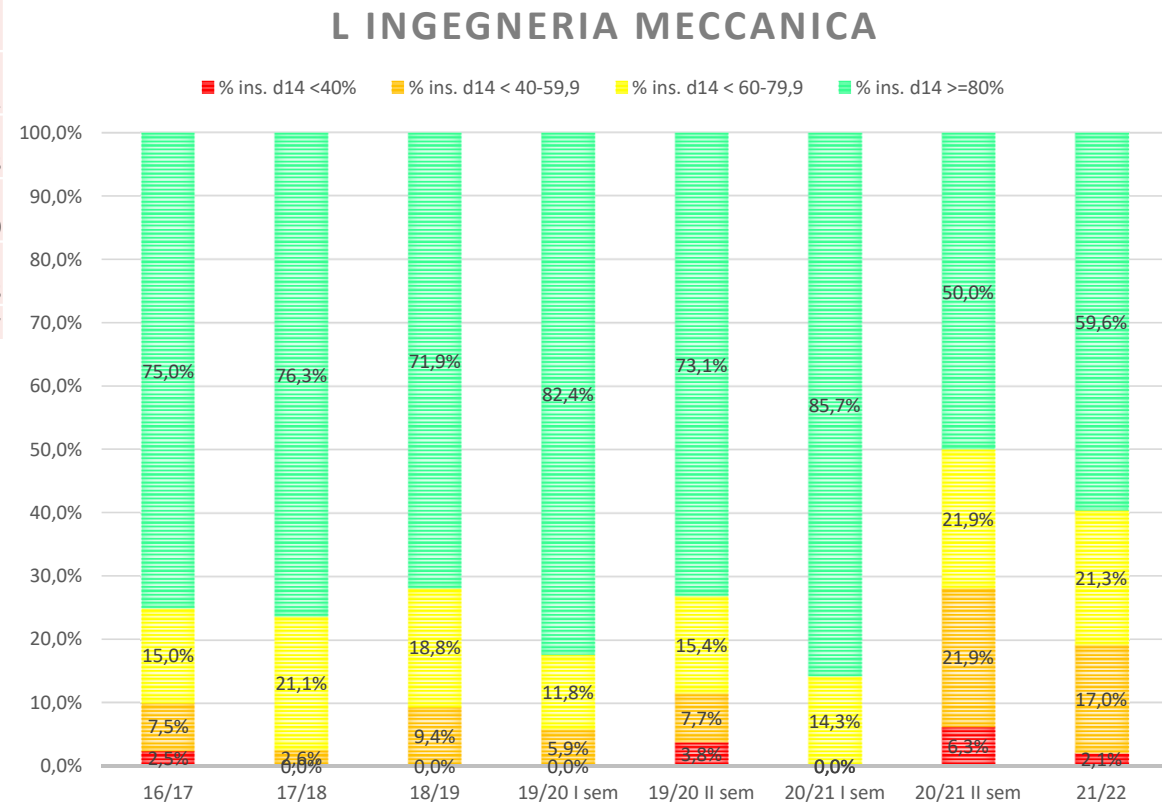
	16/17	17/18	18/19	19/20 I sem	19/20 II sem	20/21 I sem	20/21 II sem	21/22
N. ins. d14 <40%	0	0	1	0	0	0	0	2
N. ins. d14 < 40-59,9	0	0	0	1	2	0	1	0
N. ins. d14 <60-79,9	0	0	2	1	2	4	4	5
N. ins. d14 >=80%	0	0	6	7	3	11	7	19
Totale	0	0	9	9	7	15	12	26

L INGEGNERIA INFORMATICA - MN



Ingegneria Meccanica – Laurea

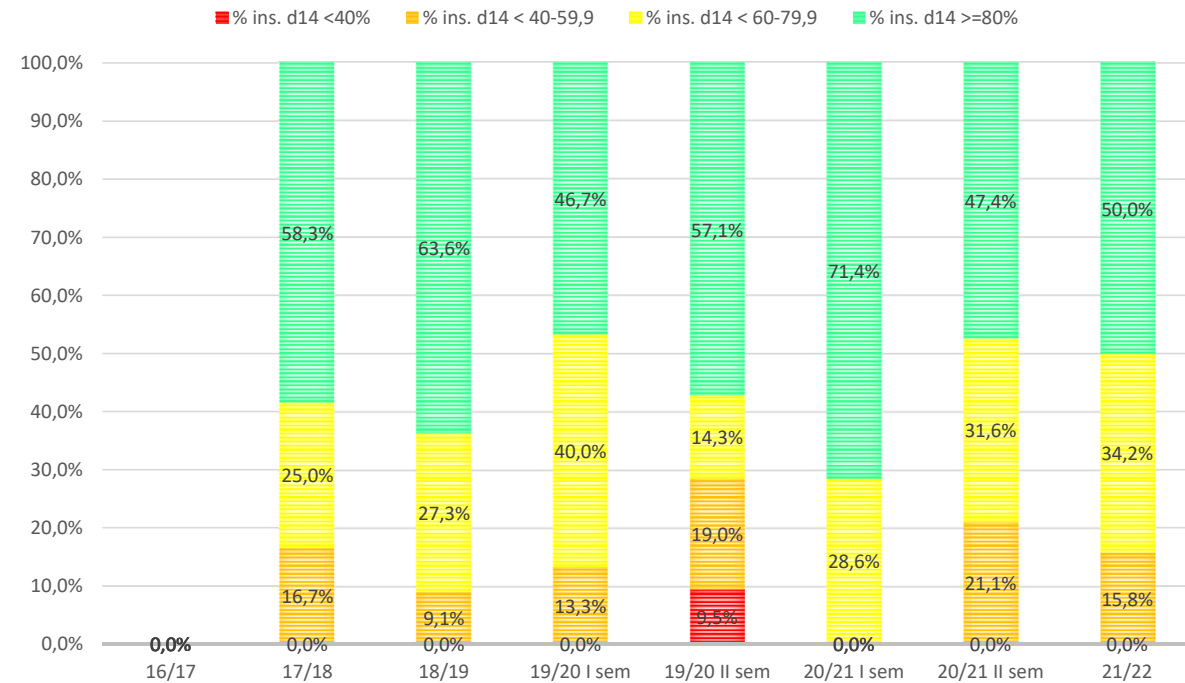
	16/17	17/18	18/19	19/20 I sem	19/20 II sem	20/21 I sem	20/21 II sem	21/22
N. ins. d14 <40%	1	0	0	0	1	0	2	1
N. ins. d14 <40-59,9	3	1	3	1	2	0	7	8
N. ins. d14<60-79,9	6	8	6	2	4	2	7	10
N. ins. d14 >=80%	30	29	23	14	19	12	16	28
Totale	40	38	32	17	26	14	32	47



Ingegneria del Veicolo – Laurea

	16/17	17/18	18/19	19/20 I sem	19/20 II sem	20/21 I sem	20/21 II sem	21/22
N. ins. d14 <40%	0	0	0	0	2	0	0	0
N. ins. d14 <40-59,9	0	2	2	2	4	0	4	6
N. ins. d14<60-79,9	0	3	6	6	3	4	6	13
N. ins. d14 >=80%	0	7	14	7	12	10	9	19
Totale	0	12	22	15	21	14	19	38

L INGEGNERIA DEL VEICOLO



Alcune considerazioni - lauree

- Il corso di laurea di recente istituzione (Ingegneria Informatica a Mantova) ha superato il transitorio iniziale
 - Aumento costante del d14 conseguito dai suoi diversi insegnamenti
 - CdS con migliore collocazione per d14 rispetto alle altre lauree DIEF
 - Tuttavia due insegnamenti da attenzionare per criticità

- Quanto alle rimanenti lauree
 - Ancora non trascurabile il numero degli insegnamenti con un indicatore d14 tra 40% e 59.9%
 - Se confrontiamo i dati del 2018/2019 con l'ultimo a.a., 2021/2022,
 - Civile-Ambientale: stabile, 2 insegnamenti
 - Informatica MO: da 2 a 3 insegnamenti
 - Informatica MN: 0 😊
 - Elettronica: da 2 a 5
 - Meccanica: da 3 a 8
 - Veicolo: da 2 a 6
 - Non stiamo migliorando rispetto al periodo pre-pandemia



UNIMORE

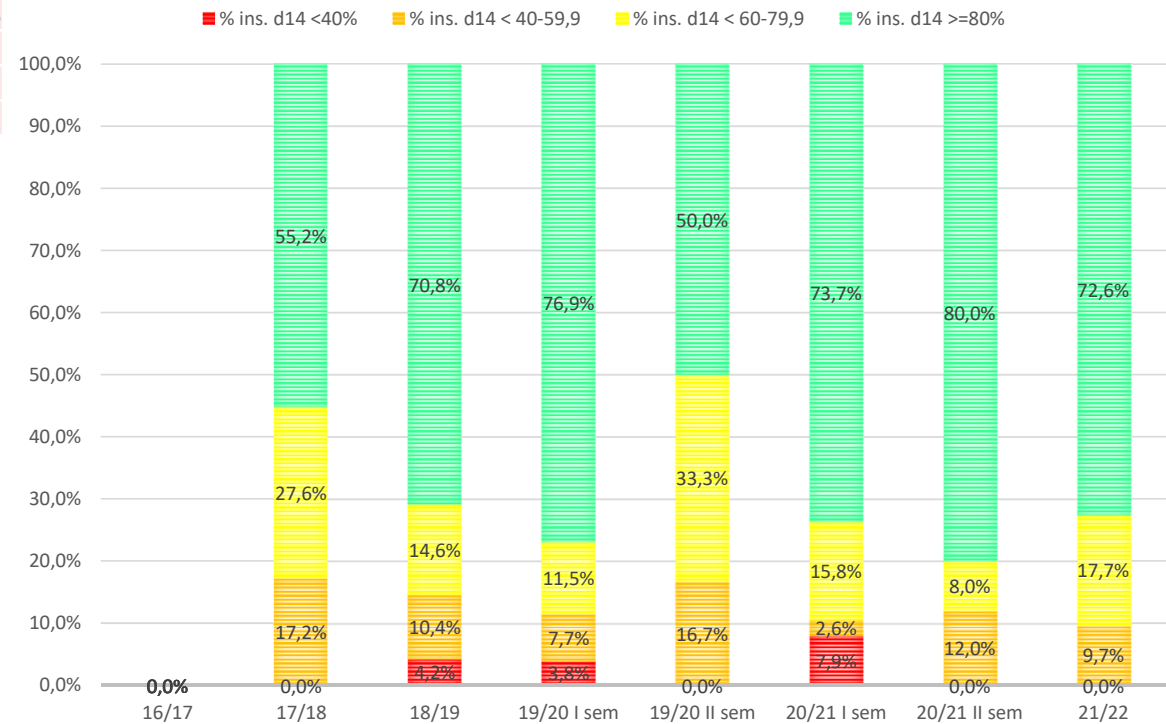
UNIVERSITÀ DEGLI STUDI DI
MODENA E REGGIO EMILIA

Corsi di Laurea Magistrale

Advanced Automotive Engineering - LM

17/18	18/19	19/20 I sem	19/20 II sem	20/21 I sem	20/21 II sem	21/22
0	2	1	0	3	0	0
5	5	2	1	1	3	6
8	7	3	2	6	2	11
16	34	20	3	28	20	45
29	48	26	6	38	25	62

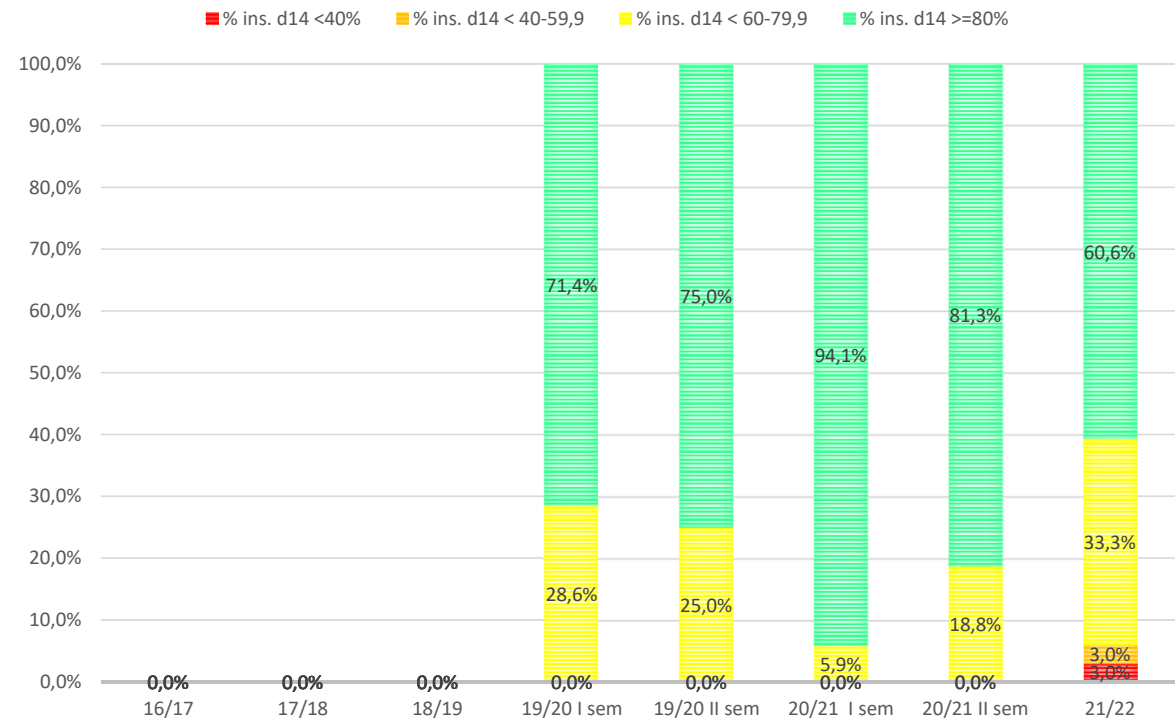
LM ADVANCED AUTOMOTIVE ENGINEERING



Ingegneria Civile e Ambientale - LM

	16/17	17/18	18/19	19/20 I sem	19/20 II sem	20/21 I sem	20/21 II sem	21/22
N. ins. d14 <40%				0	0	0	0	1
N. ins. d14 < 40-59,9				0	0	0	0	1
N. ins. d14 <60-79,9				2	2	1	3	11
N. ins. d14 >=80%				5	6	16	13	20
Totale	0	0	0	7	8	17	16	33

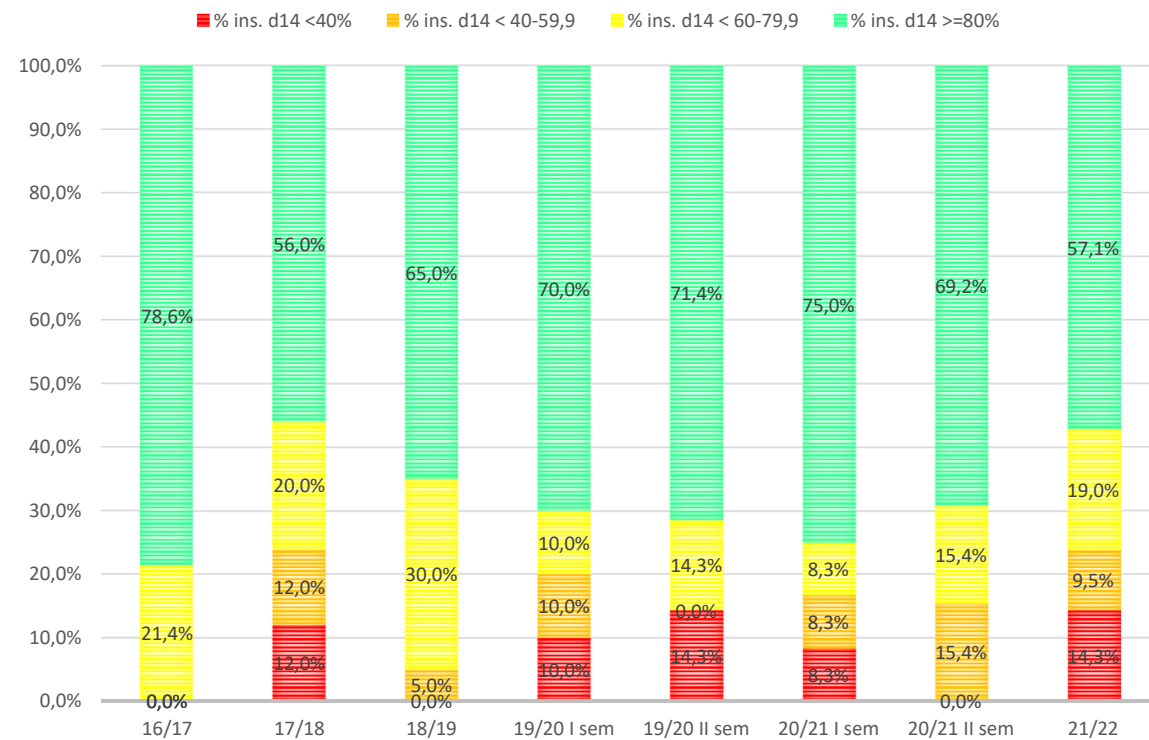
LM INGEGNERIA CIVILE E AMBIENTALE



Electronics Engineering - LM

	16/17	17/18	18/19	19/20 I sem	19/20 II sem	20/21 I sem	20/21 II sem	21/22
N. ins. d14 <40%	0	3	0	1	1	1	0	3
N. ins. d14 <40-59,9	0	3	1	1	0	1	2	2
N. ins. d14 <60-79,9	3	5	6	1	1	1	2	4
N. ins. d14 >=80%	11	14	13	7	5	9	9	12
Totale	14	25	20	10	7	12	13	21

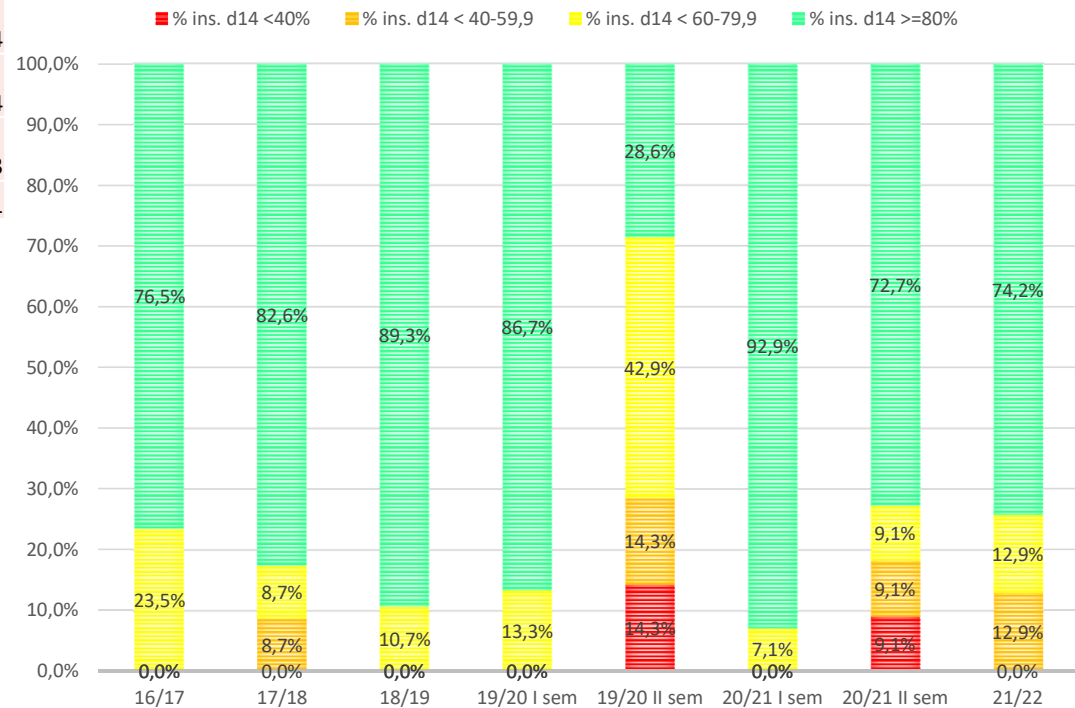
LM ELECTRONICS ENGINEERING



Ingegneria Informatica - LM

	16/17	17/18	18/19	19/20 I sem	19/20 II sem	20/21 I sem	20/21 II sem	21/22
N. ins. d14 <40%	0	0	0	0	1	0	1	0
N. ins. d14 < 40-59,9	0	2	0	0	1	0	1	4
N. ins. d14<60-79,9	4	2	3	2	3	1	1	4
N. ins. d14 >=80%	13	19	25	13	2	13	8	23
Totale	17	23	28	15	7	14	11	31

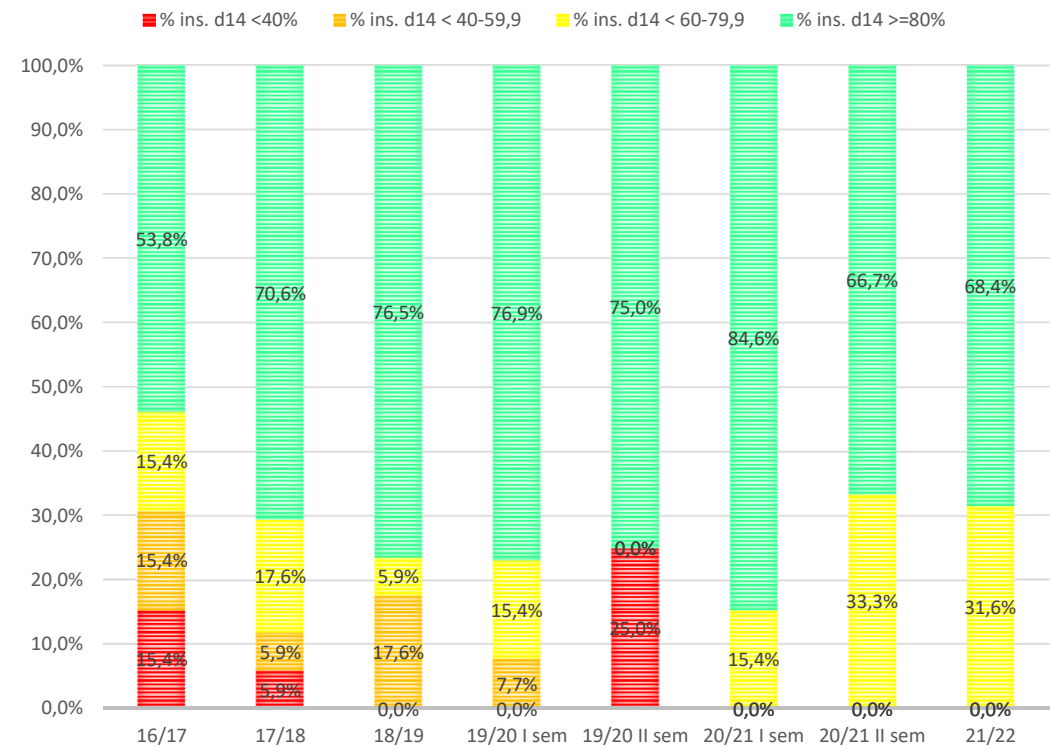
LM INGEGNERIA INFORMATICA



Ingegneria dei Materiali - LM

	16/17	17/18	18/19	19/20 I sem	19/20 II sem	20/21 I sem	20/21 II sem	21/22
N. ins. d14 <40%	2	1	0	0	2	0	0	0
N. ins. d14 <40-59,9	2	1	3	1	0	0	0	0
N. ins. d14<60-79,9	2	3	1	2	0	2	3	6
N. ins. d14 >=80%	7	12	13	10	6	11	6	13
Totale	13	17	17	13	8	13	9	19

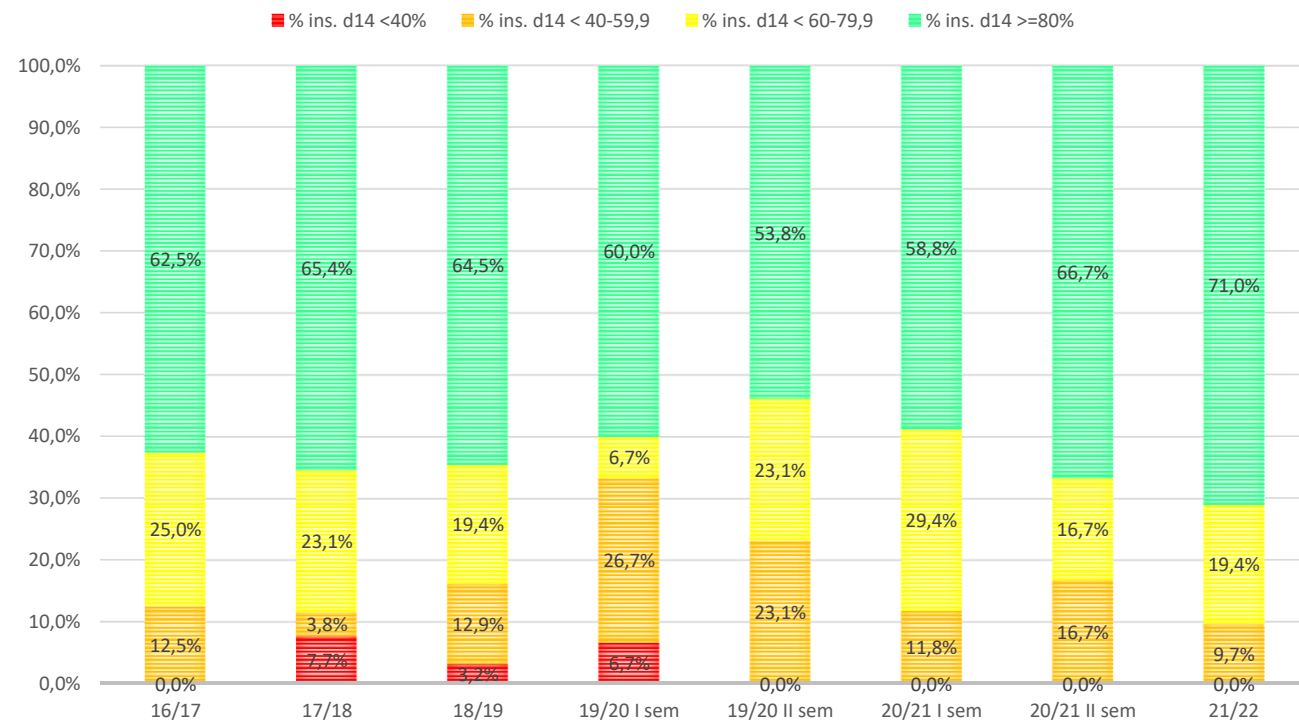
LM INGEGNERIA DEI MATERIALI



Ingegneria del Veicolo – LM

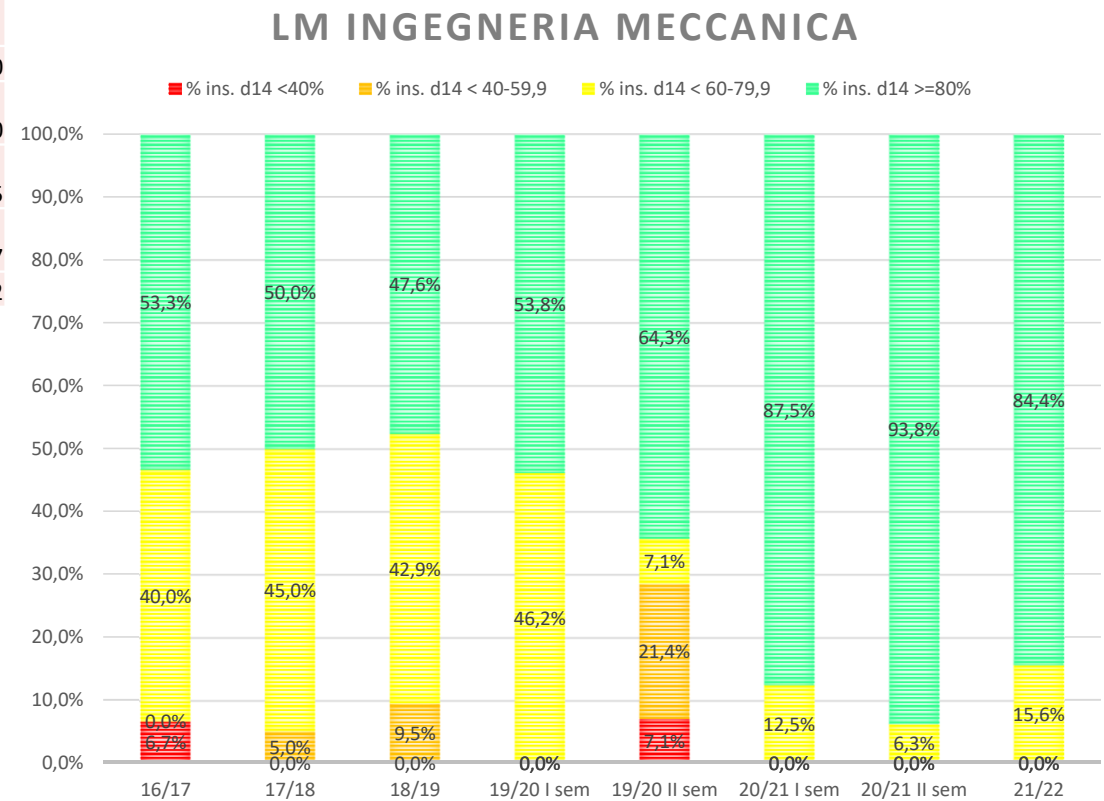
	16/17	17/18	18/19	19/20 I sem	19/20 II sem	20/21 I sem	20/21 II sem	21/22
N. ins. d14 <40%	0	2	1	1	0	0	0	0
N. ins. d14 < 40-59,9	3	1	4	4	3	2	3	3
N. ins. d14 <60-79,9	6	6	6	1	3	5	3	6
N. ins. d14 >=80%	15	17	20	9	7	10	12	22
Totale	24	26	31	15	13	17	18	31

LM INGEGNERIA DEL VEICOLO



Ingegneria Meccanica – LM

	16/17	17/18	18/19	19/20 I sem	19/20 II sem	20/21 I sem	20/21 II sem	21/22
N. ins. d14 <40%	1	0	0	0	1	0	0	0
N. ins. d14 < 40-59,9	0	1	2	0	3	0	0	0
N. ins. d14<60-79,9	6	9	9	6	1	2	1	5
N. ins. d14 >=80%	8	10	10	7	9	14	15	27
Totale	15	20	21	13	14	16	16	32



Conclusioni e raccomandazioni

- Situazione piuttosto eterogenea
 - Bene LM AAE, Meccanica e del Veicolo
- Permangono
 - 1 criticità su Ingegneria Civile e Ambientale
 - 3 su Elettronica

E' opportuno che i Presidenti dei CdS si adoperino per eliminarle, si tratta di LM!
- Quanto al numero degli insegnamenti con un indicatore d14 tra 40% e 59.9%
 - Confronto tra il dato pre-pandemia 2018/2019 e 2021/2022
 - AAE: da 5 a 6
 - Civile e Ambientale: 2018/19 non presente, attuale 1
 - Electronics Engineering: da 1 a 2
 - Informatica: da 0 a 4
 - Materiali: da 3 a 0 😊
 - Veicolo: da 4 a 3
 - Meccanica: da 2 a 0 😊
- Sicuramente occorre migliorare